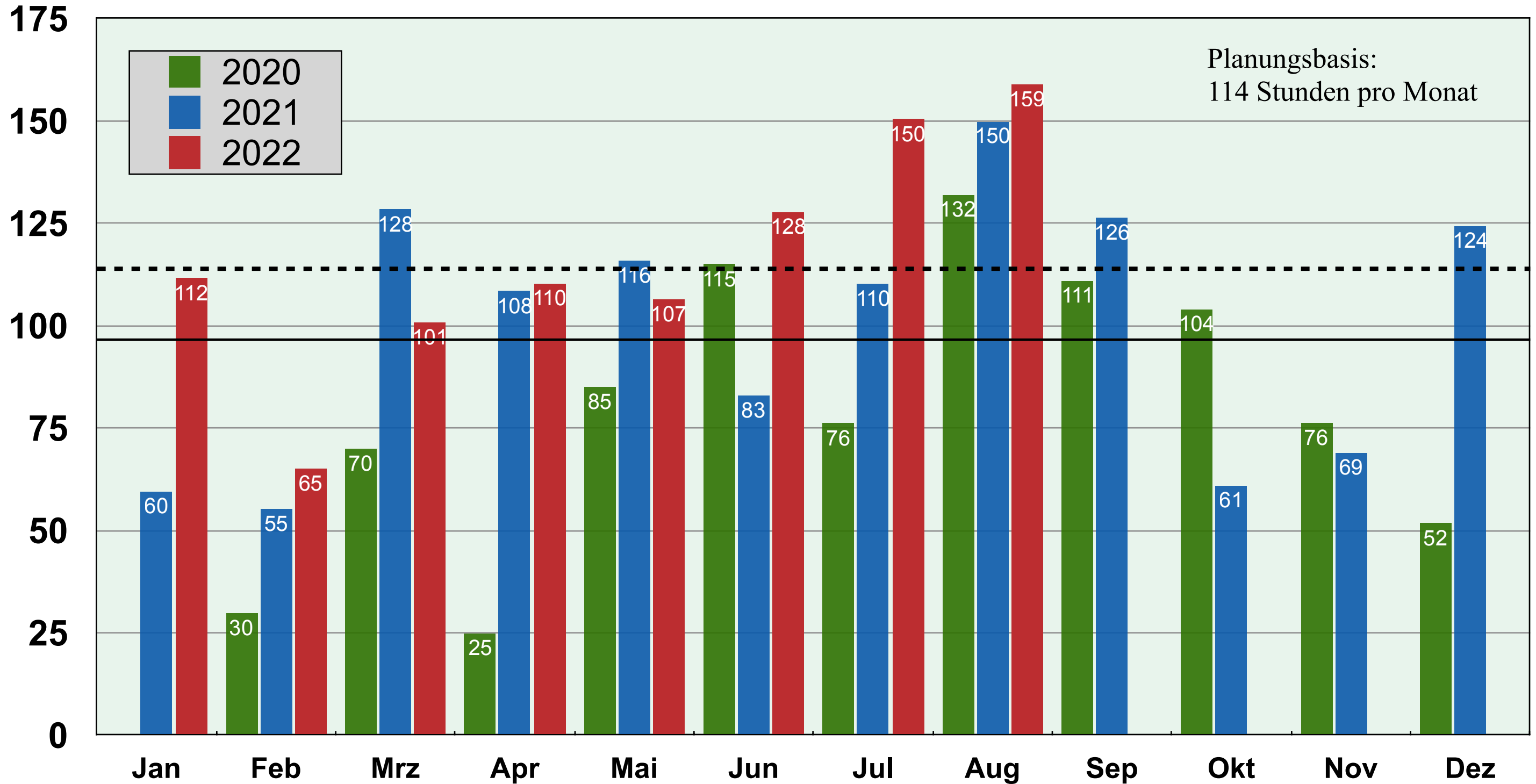




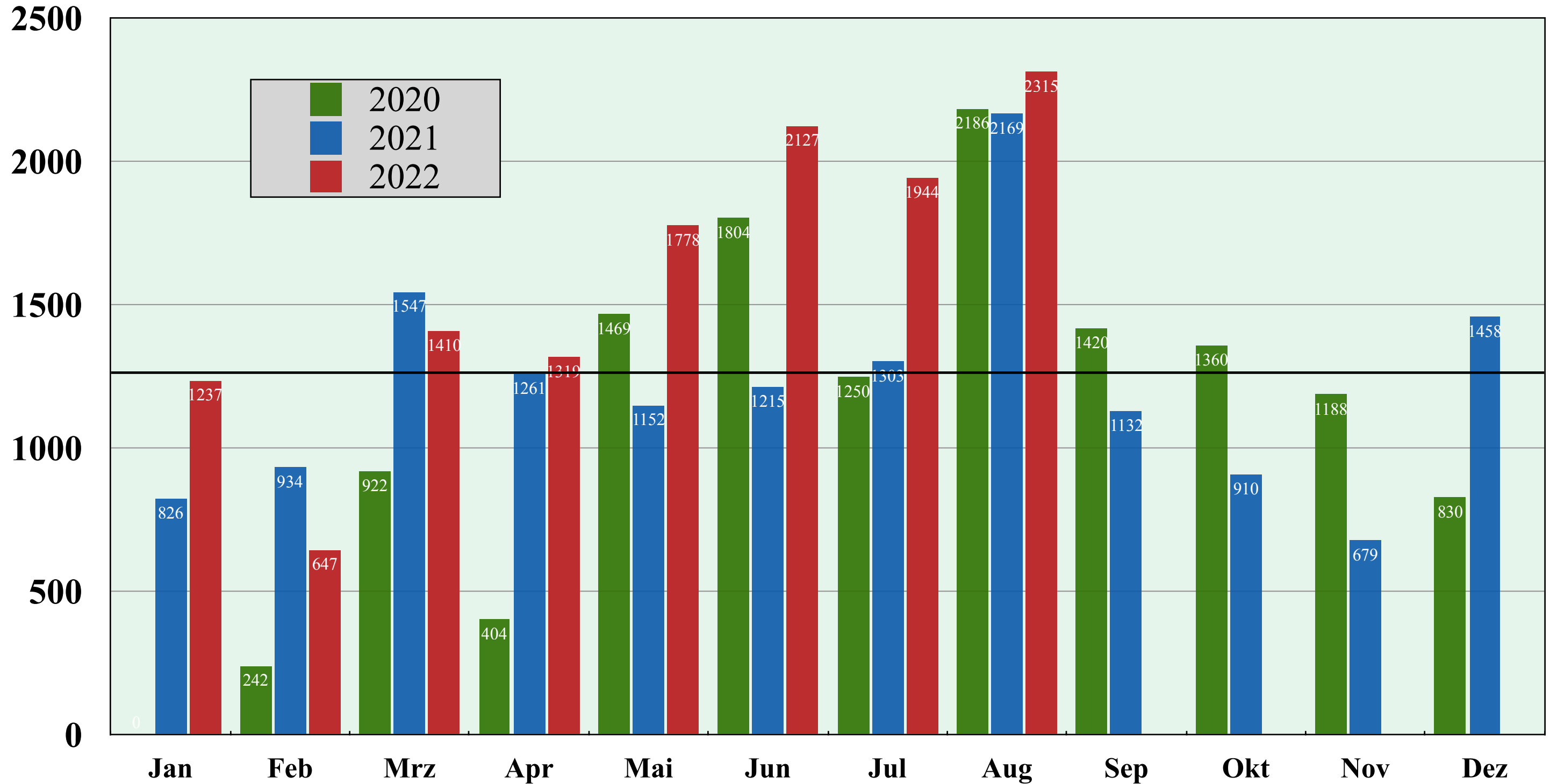
Dorfmobil Barsikow

Statusbericht per Monatsende

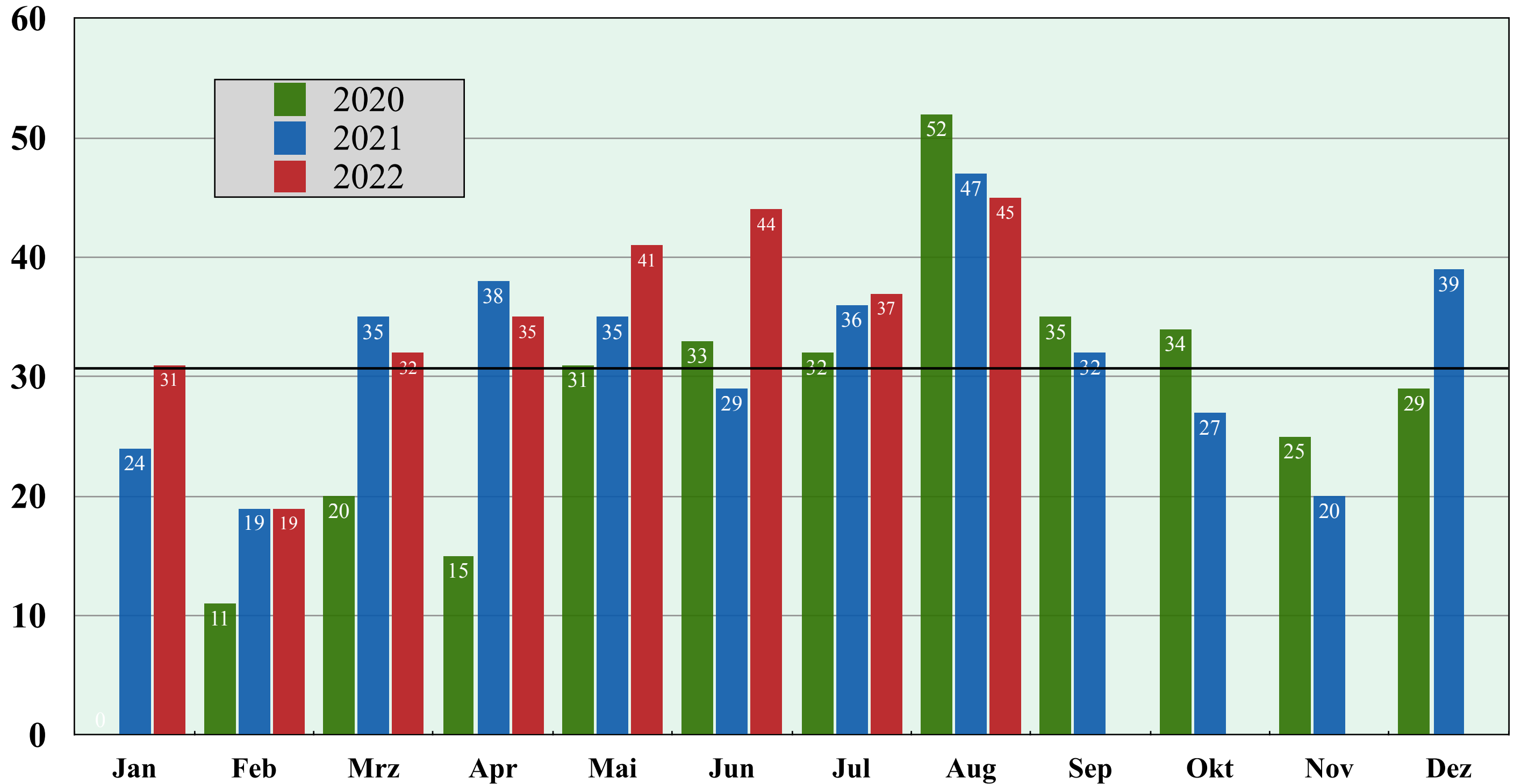
Genutzte Stunden pro Monat



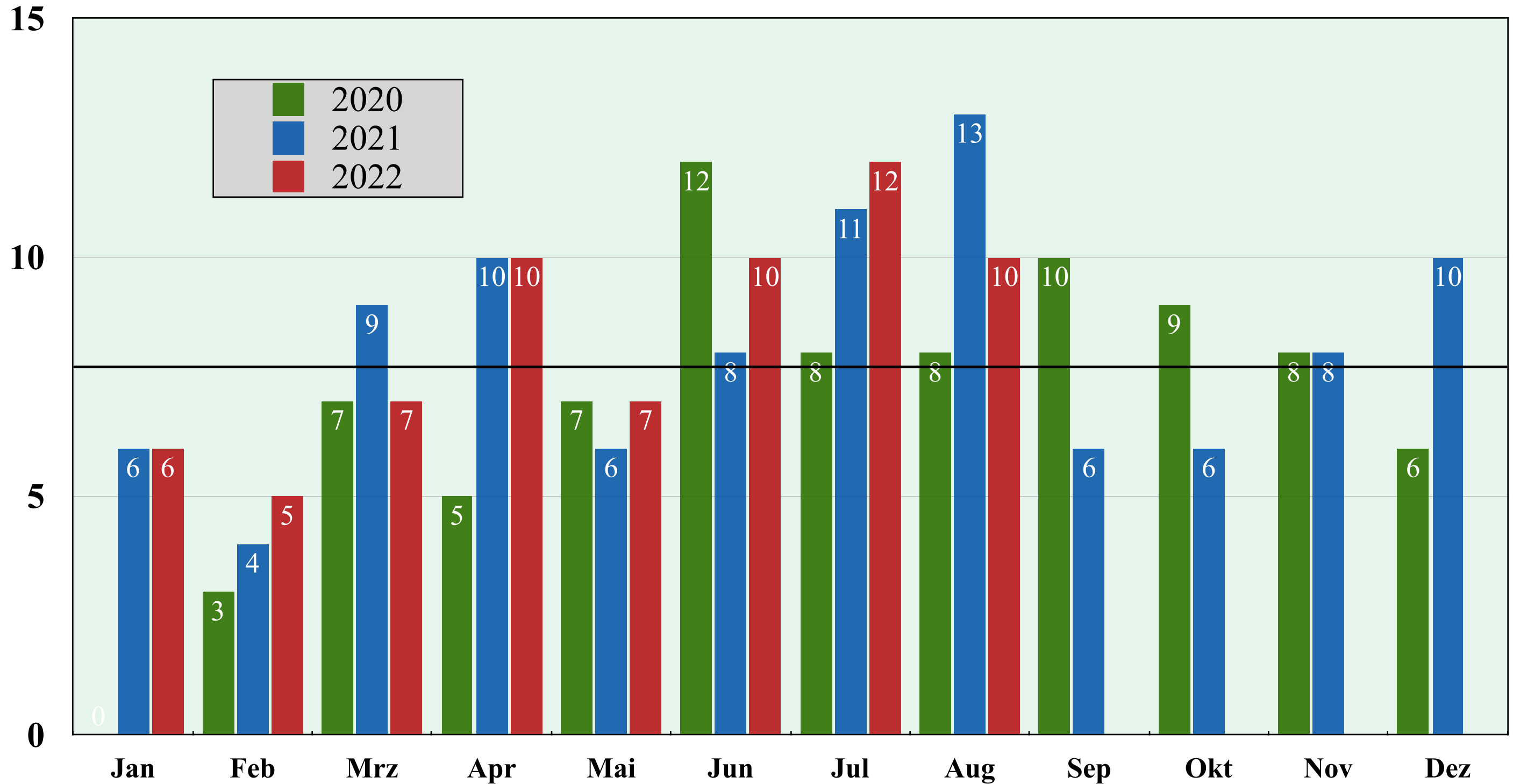
Genutzte Kilometer pro Monat



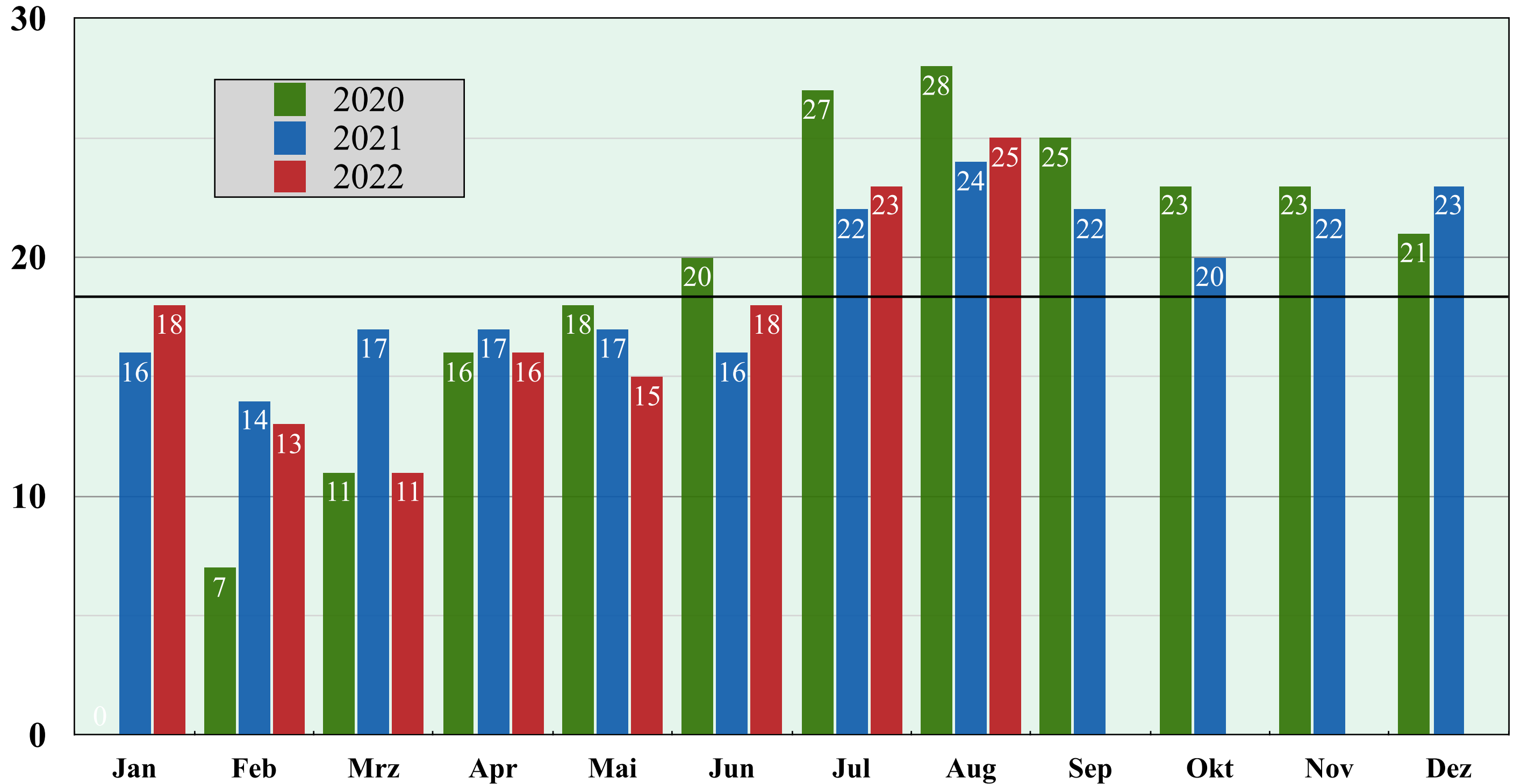
Nutzungen pro Monat



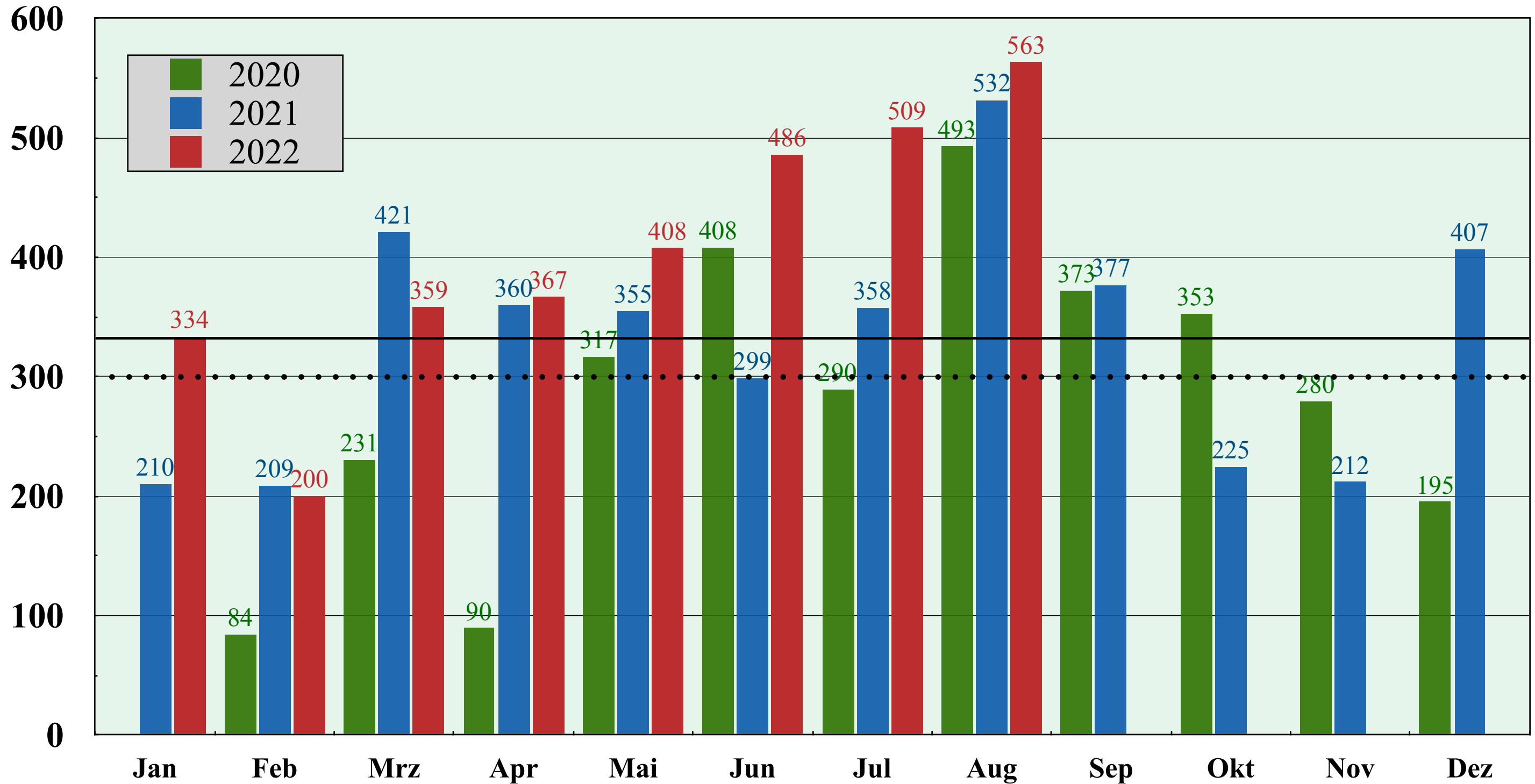
Aktive Nutzer pro Monat



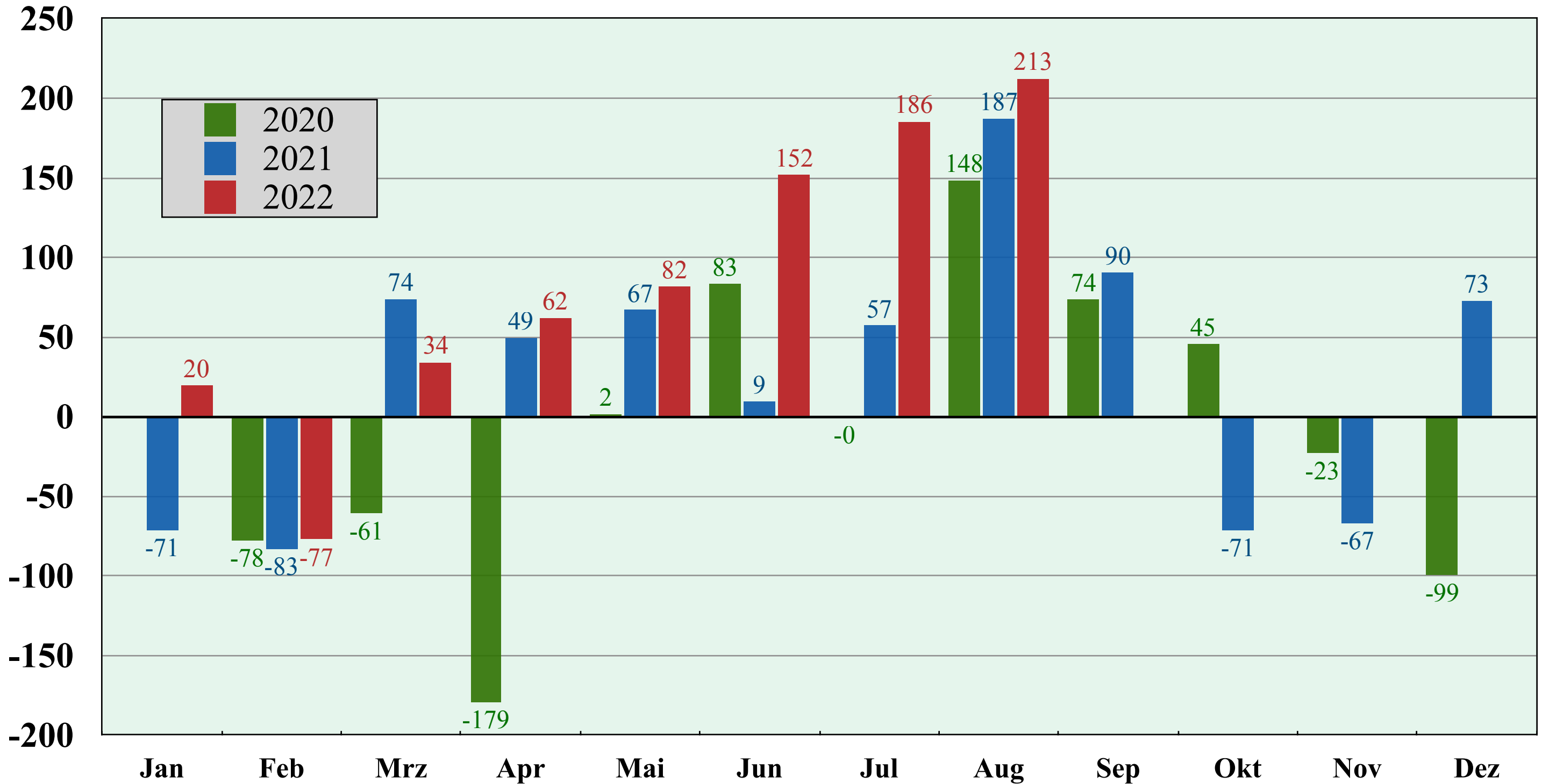
Fahrberechtigte pro Monat



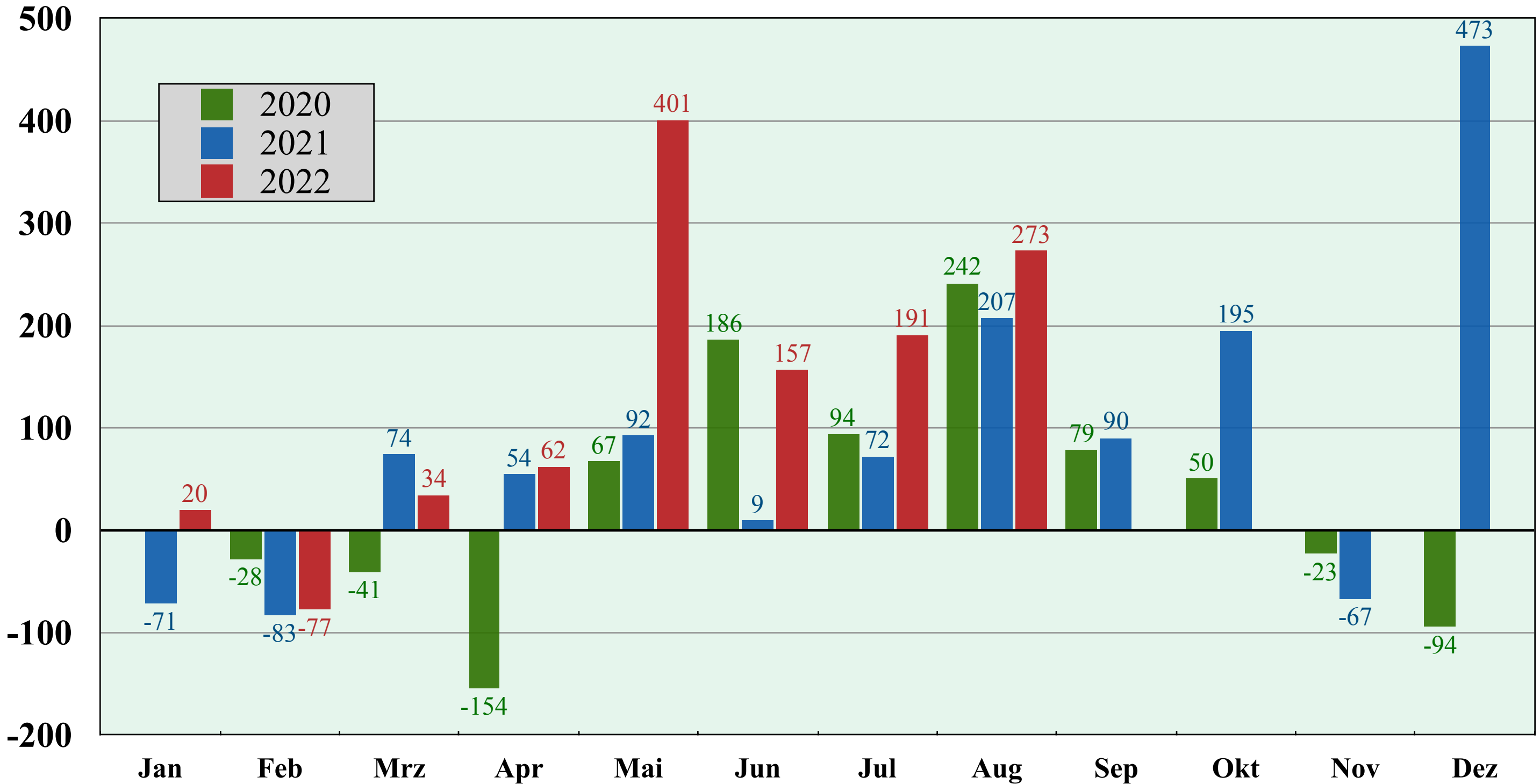
Monatlicher Nutzungsumsatz (€/Monat)



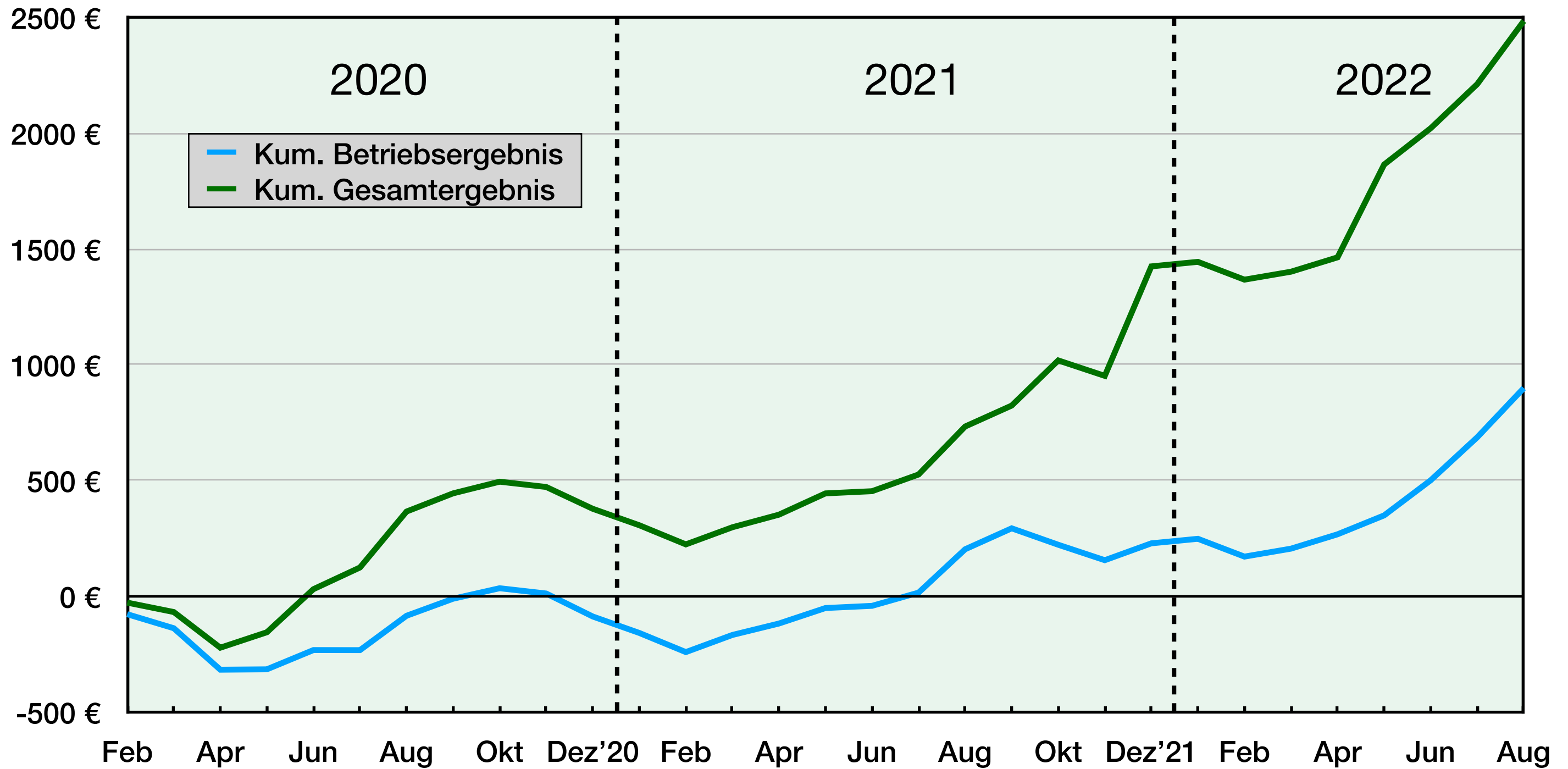
Monatliches Betriebsergebnis ohne Sondererträge (€/Monat)



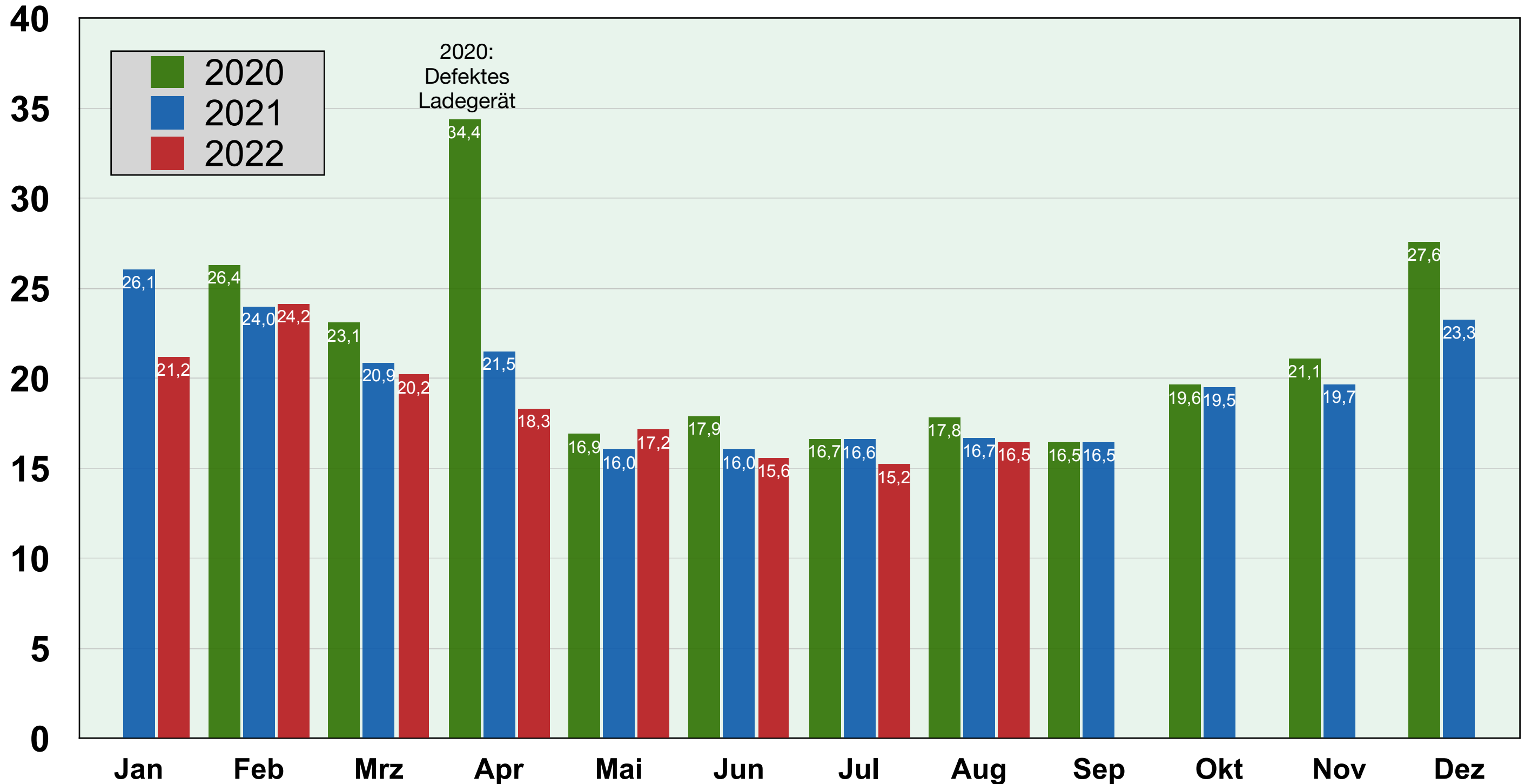
Monatliches Gesamtergebnis mit Sondererträgen (€/Monat)



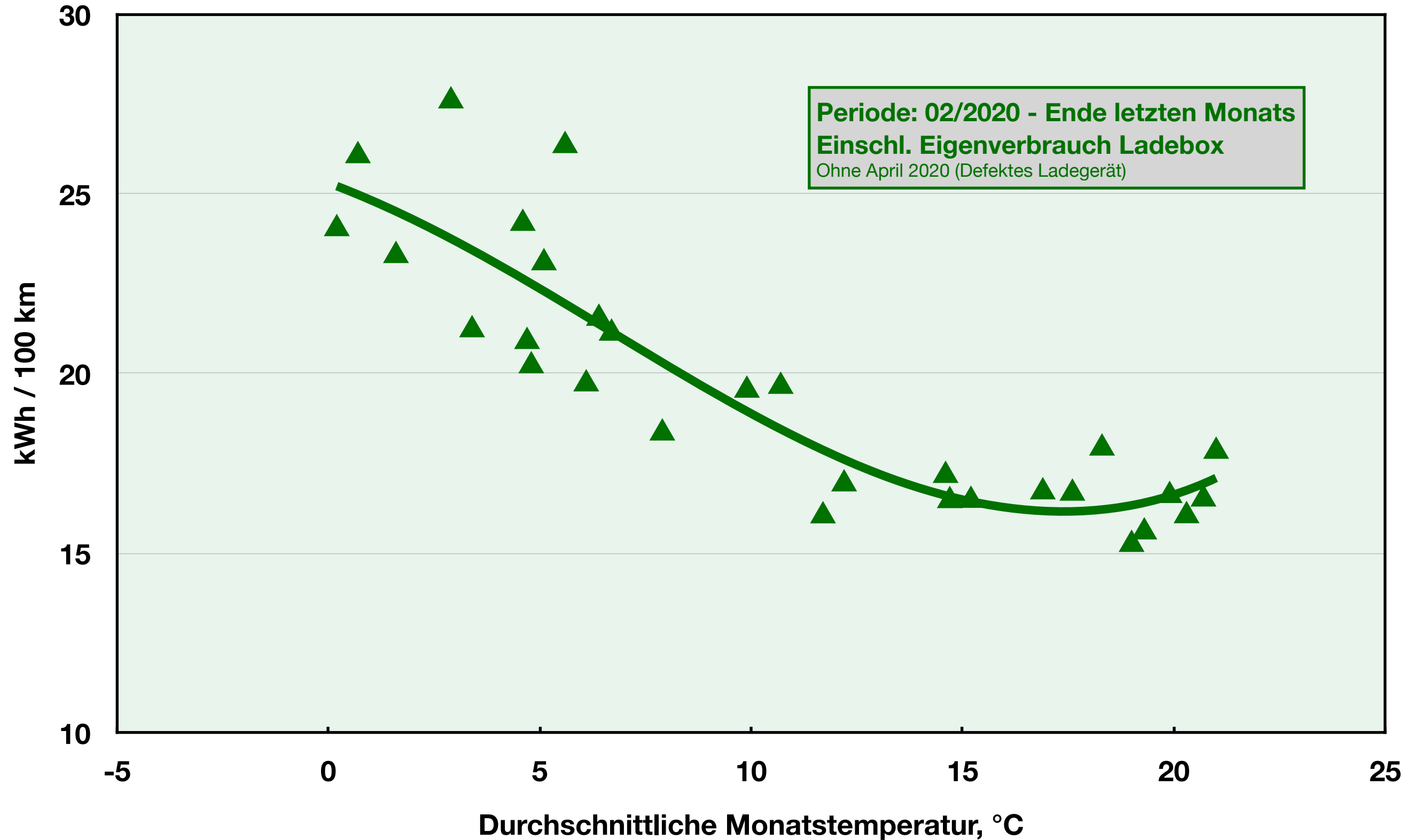
Kumulatives Betriebs- und Gesamtergebnis (€)



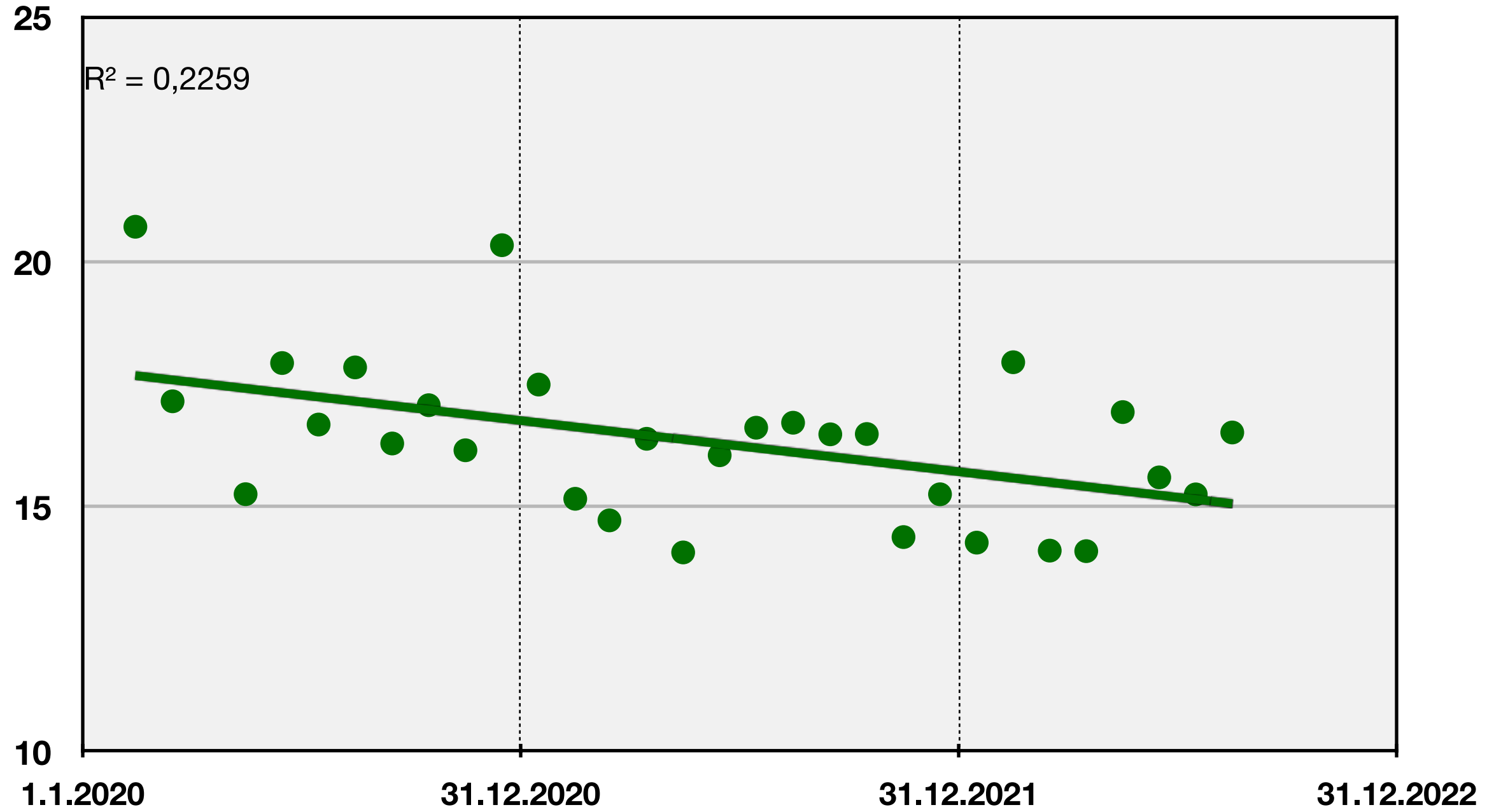
Stromverbrauch in kWh pro 100 km (einschl. Ladesystem)



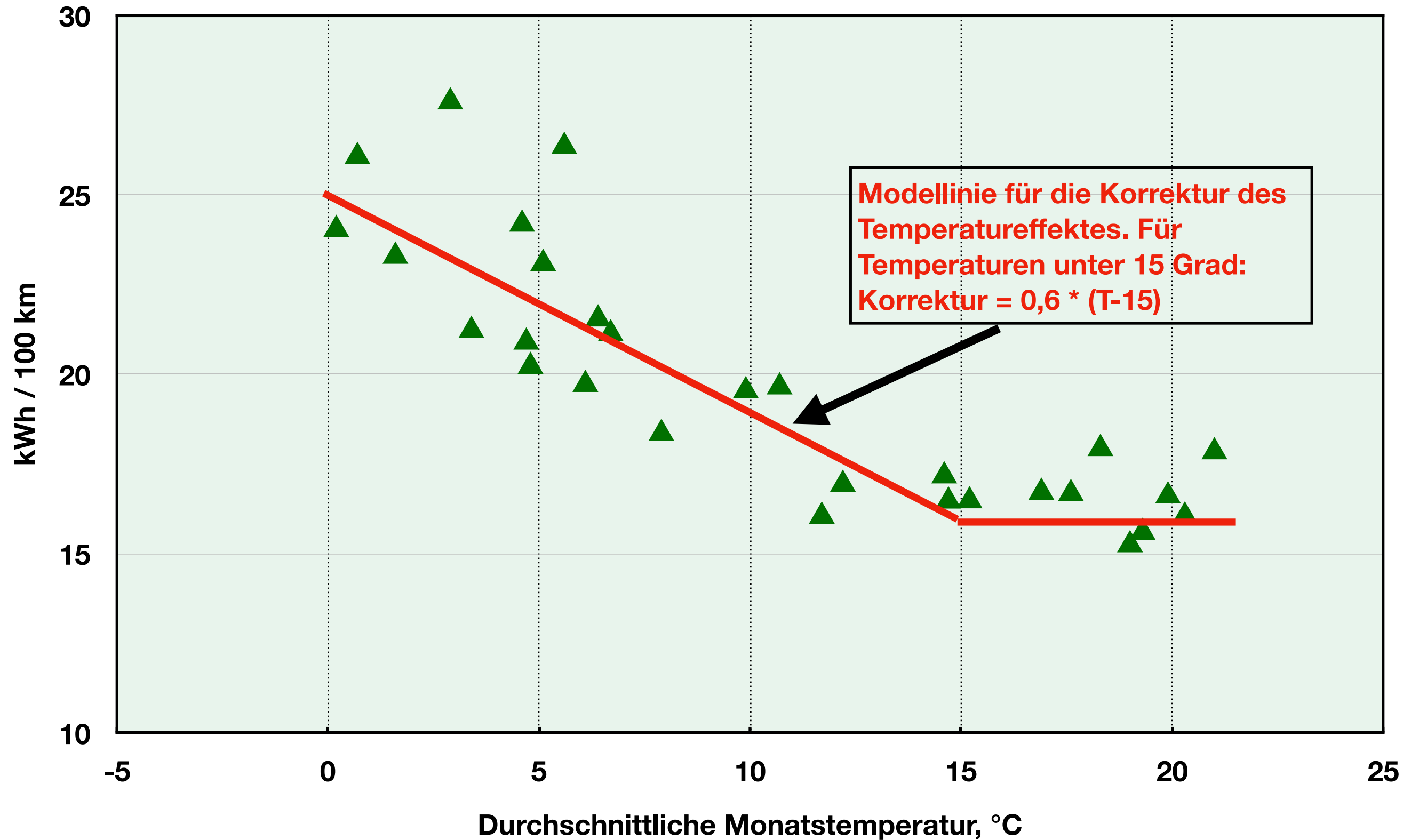
Stromverbrauch in Abhängigkeit der Durchschnittstemperatur pro Monat



Energieverbrauch (kWh/100 km), korrigiert für Außentemperatur



Stromverbrauch in Abhängigkeit der Durchschnittstemperatur pro Monat



Jahrestrends - Jahresdurchschnitte im Vergleich

Jahresdurchschnitt für das Jahr:	2020	2021	2022 bis Aug.
Genutzte Stunden pro Monat	80	99	116
Genutzte Kilometer pro Monat	1.189	1.215	1.597
Anzahl Nutzungen pro Monat	29	32	36
Betriebsumsatz pro Monat	283 €	331 €	403 €
Aktive Nutzer pro Monat	7,5	8,1	8,4
Betriebsergebnis pro Monat	-8 €	26 €	84 €
Gesamtergebnis pro Monat	34 €	87 €	88 €
Stromverbrauch kWh pro 100 km	20,4	19,7	18,6
Temp. korrigierter Stromverbrauch (kWh/100km)	17,5	15,8	15,6
NB: Vergleiche Stromverbrauch ohne April 2020			